

## 化学

[1]

- 1) ①不対電子 ②原子価 ③18 ④17 ⑤価 ⑥閉  
⑦単 ⑧2

- 2) b 3) あ:8 い:3 4) H:C::N:

[2]

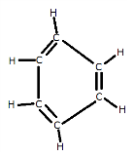
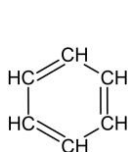
- I 1) 1.3 g/L

- 2) メタン:  $1.0 \times 10^4$  Pa 混合気体:  $9.0 \times 10^4$  Pa

- 3) 水の物質量:  $1.4 \times 10^{-2}$  mol 全圧:  $7.4 \times 10^4$  Pa

- II 1) ①e ②b ③c 2) A:ポイル B:シャルル

[3] 1)



どちらも正解

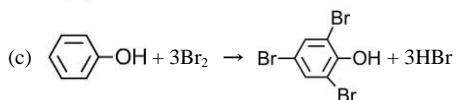
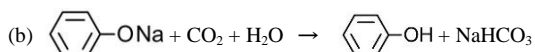
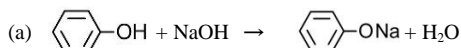
- 2)  $1.560 \times 10^2$  kJ/mol (156.0) 3)  $3.424 \times 10^3$  kJ/mol (3424)

- 4)  $5.499 \times 10^3$  kJ/mol (5499) 5)  $5.035 \times 10^2$  kJ/mol (503.5)

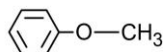
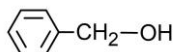
[4]

- 1) ①フェノキシドイオン ②疎水 ③水素 ④エステル  
⑤潮解(性)

2)



3)



### 他大学速報

獣医学部解答速報を順次 Web に掲載予定

### 入試直前対策申込受付中!

最後まで諦めずに臨みましょう。

個別授業で苦手科目の強化を図りたい方は  
ご連絡ください!

### 各大学対策 まだ間に合います!

(詳細は下記連絡先までお問合せください。)

医学部・獣医学部受験専門予備校

IMU

TEL: 03-5323-0200

東京都新宿区西新宿 6-6-2  
新宿国際ビル 2F (都庁近く)

Web: <http://www.imu.ac>

Email: [info@imu.ac](mailto:info@imu.ac)

## 獣医学部入試 解答速報

酪農学園大学

獣医学群獣医学類

2021年3月4日

<一般入試第2期>

※酪農学園大学獣医学類第2期入試(2021年3月4日に実施)にて出題された問題の解答を掲載しています。

※こちらは IMU 発行の速報版解答です。  
試験結果等については公式の発表をお待ちくだ

### 獣医学部受験なら

医学部・獣医学部受験専門予備校

IMU

TEL: 03-5323-0200

東京都新宿区西新宿 6-6-2  
新宿国際ビル 2F (都庁近く)

Web: <http://www.imu.ac>

Email: [info@imu.ac](mailto:info@imu.ac)

医学部・獣医学部受験専門予備校 IMU

## 生物

〔Ⅰ〕①ネフロン ②糸球体 ③ボーマンのう ④細尿管  
⑤腎小体 ⑥ろ過 ⑦原尿 ⑧集合管 ⑨視床下部 ⑩後葉  
⑪バソプレシン ⑫集合管 ⑬再吸収 ⑭鉍質コルチコイド  
⑮細尿管

〔Ⅱ〕問1 ①環境収容力 ②密度効果 ③正 ④アリー効果  
問2 群れの個体数が少ないと個体間で食物や生活場所などをめぐる種内競争に費やす時間は短くなるが、捕食者に対する警戒や防衛に費やす時間が長くなり、各個体が採餌に専念できる時間が短くなってしまふ。その結果、個体が死亡して個体群密度が減少すると、交配相手を見つけることが困難になり、また交配できても近親交配が起こりやすくなり繁殖しにくくなるから。

問3 コウノトリ, アホウドリ

〔Ⅲ〕問1 ①桿体 ②錐体 ③波長 ④ロドプシン  
⑤レチナール ⑥オプシン

問2 盲斑 問3 黄斑 問4 夜盲症

理由-ロドプシンに含まれるレチナールは、網膜でビタミンAから作られる。そのため、ビタミンAが不足すると暗所での視力が低下する。

〔Ⅳ〕問1 ①ヒストン ②ヌクレオソーム ③クロマチン繊維 ④染色体 ⑤エキソン ⑥イントロン ⑦スプライシング

問2 A-ウ B-ケ C-キ D-カ

〔Ⅴ〕問1 3 問2 柱頭 問3 ウ, 果皮

問4  $n-(c), (d), (e), (f), (g)$   $2n-(b), (h), (k)$

問5 ア, エ

〔Ⅵ〕問1 エ 問2 4 問3 半保存的複製, ウ

問4 1代目-エ 3代目-ウ

問5 ウ,  $1:1:0, 2^{n-1}-1:1:0$

問6 エ